


PARIS XIV<sup>e</sup>

RUE LACAZE



Le  
*Triptyque*

Pour quelques privilégiés seulement ...

PARIS XIV<sup>E</sup>  
AU COEUR DE LA CAPITALE.

Devenez propriétaire dans un quartier dynamique,  
arboré et près des commerces.

C'est dans le XIV<sup>e</sup> arrondissement de Paris que nous proposons trois appartements d'exception. Les futurs acquéreurs bénéficieront d'un cadre de vie agréable dans ce quartier chargé d'histoire, aux ambiances diverses. A la croisée des quartiers de Plaisance, du Parc-du-Montsouris, du Montparnasse et du Petit Montrouge, la rue Lacaze est à 4mn des commerces, de bars et de restaurants qui viennent faciliter la vie quotidienne.

La résidence « Le Triptyque » se situe à sept minutes à pied du métro Alésia (Ligne 4). C'est au cœur d'espaces verts, de jardins au patrimoine floral important, à l'image du parc Montsouris - à 10mn à pied - du parc de la Cité internationale universitaire de Paris ou encore du square du Serment-de-Koufra - 9mn - que se trouve « Le Triptyque », une résidence intime dans un cadre de vie unique.

Ici tout est fait pour offrir un style de vie prisé dans une résidence de prestige qui ne cessera de séduire par son emplacement et sa réalisation exceptionnels.



Le Parc Montsouris



Vers la Tour Eiffel



La place d'Alésia



## UNE ARCHITECTURE DESIGN ET PURE

Le Triptyque dévoile une architecture contemporaine qui répond parfaitement aux immeubles voisins de type haussmanniens.

Les lignes sobres des façades revêtues de tons gris, les bow-windows en saillie aux menuiseries acier, les baies vitrées de grandes hauteurs et les parements en zinc s'offrent au regard dans une harmonie de teinte parfaitement équilibrée.

L'entrée décorée par un architecte d'intérieur, la disponibilité de local vélo, l'ascenseur, et les nombreuses prestations communes, soulignent l'esprit de quiétude, de convivialité et de modernité qui se dégage de la résidence.

Le Triptyque vous révèle toute la douceur de vivre dans cet arrondissement parisien.



# L'exceptionnel

POUR SEULEMENT 3 PRIVILÉGIÉS,  
DES APPARTEMENTS D'EXCEPTION

Les appartements en duplex et en triplex du 4 au 5 pièces sont spacieux, fonctionnels et ont été étudiés de façon à laisser entrer la lumière. Les logements bénéficient de beaux volumes et de pièces à vivre largement ouvertes sur des baies vitrées à la vue dégagée.

A l'intérieur, un agencement de grande qualité, un confort maximum, des prestations soignées sont les signes distinctifs d'une très belle qualité de vie.

Les deux appartements triplex sont prolongés d'un jardin pour l'un et d'une terrasse sur les toits pour l'autre, afin de profiter au maximum d'espaces extérieurs. Le duplex, avec ses fenêtres donnant sur le jardin côté cour, profite d'une belle luminosité aussi bien dans les chambres ou l'espace de vie. De beaux moments en famille et entre amis dans un lieu alliant élégance et confort seront au rendez-vous.

Les cuisines, les salles de bains, et plus généralement le logement, peuvent être adaptés selon les demandes de personnalisation et étudiées par nos soins. Dans l'harmonie des teintes intérieures, des peintures et des carrelages choisis, l'appartement final sera en accord avec l'esprit et la volonté de l'occupant, offrant un lieu privilégié de vie et d'épanouissement familial.

Une vie au calme, dans un quartier privilégié, accompagnera les futurs résidents.



## APPARTEMENT 1 UN TRIPLEX AVEC JARDIN



R+1



RDC



REZ DE JARDIN

T5 DE 142,9 M<sup>2</sup>





APPARTEMENT 2

UN DUPLEX TRÈS CONFORTABLE



R+3

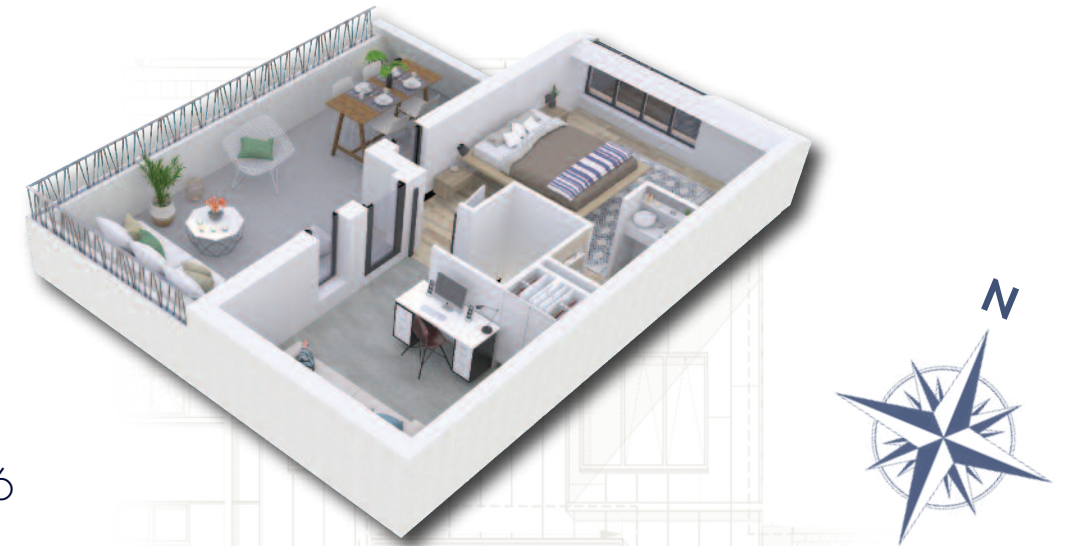


R+2

T4 DE 107,8 M<sup>2</sup>

APPARTEMENT 3

UN TRIPLEX AVEC TERRASSE SUR LE TOIT



R+6



R+5



R+4

T5 DE 120,3 M<sup>2</sup>





## DES PRESTATIONS DE PRESTIGE

- Cloisons de 7 cm ou de 10 cm selon les plans architectes
- Parquet massif dans toutes les pièces sèches
- Deux terrasses accessibles ; une pour le triplex derniers niveaux, et une pour le triplex jardin
- Chauffage et rafraîchissement via une double-flux individualisée pour chaque logement
- Salles d'eau et salles de bain équipées de paires-bain ou paires-douche et faïence murale toute hauteur
- Stores extérieurs d'occultation électrique
- Portes de distributions à âmes pleines
- WC suspendus
- Ascenseur
- Menuiseries extérieures en aluminium
- Hall d'entrée décoré par un architecte d'intérieur
- Contrôle d'entrée par intratone
- Local à vélo
- Conforme à la Réglementation thermique RT2012
- Accompagnement et personnalisation de votre appartement





VUE INTERIEURE SUR LE JARDIN PRIVATIF



Le  
*Triptyque*



PARIS 14<sup>e</sup>  
3, RUE LACAZE

Le  
*Triptyque*

