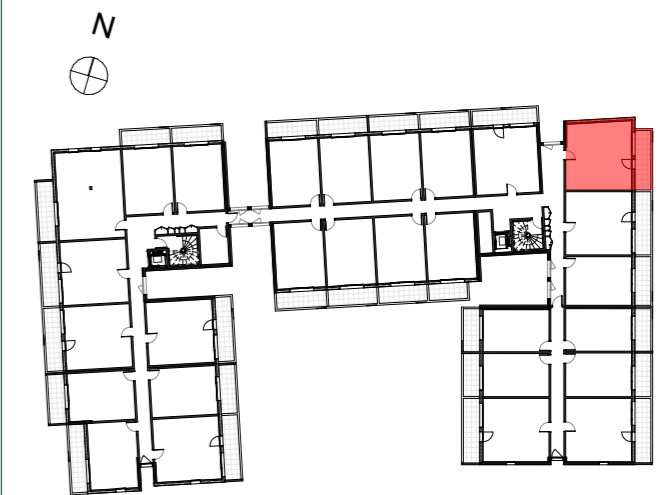




## Residence "ALYSEA"

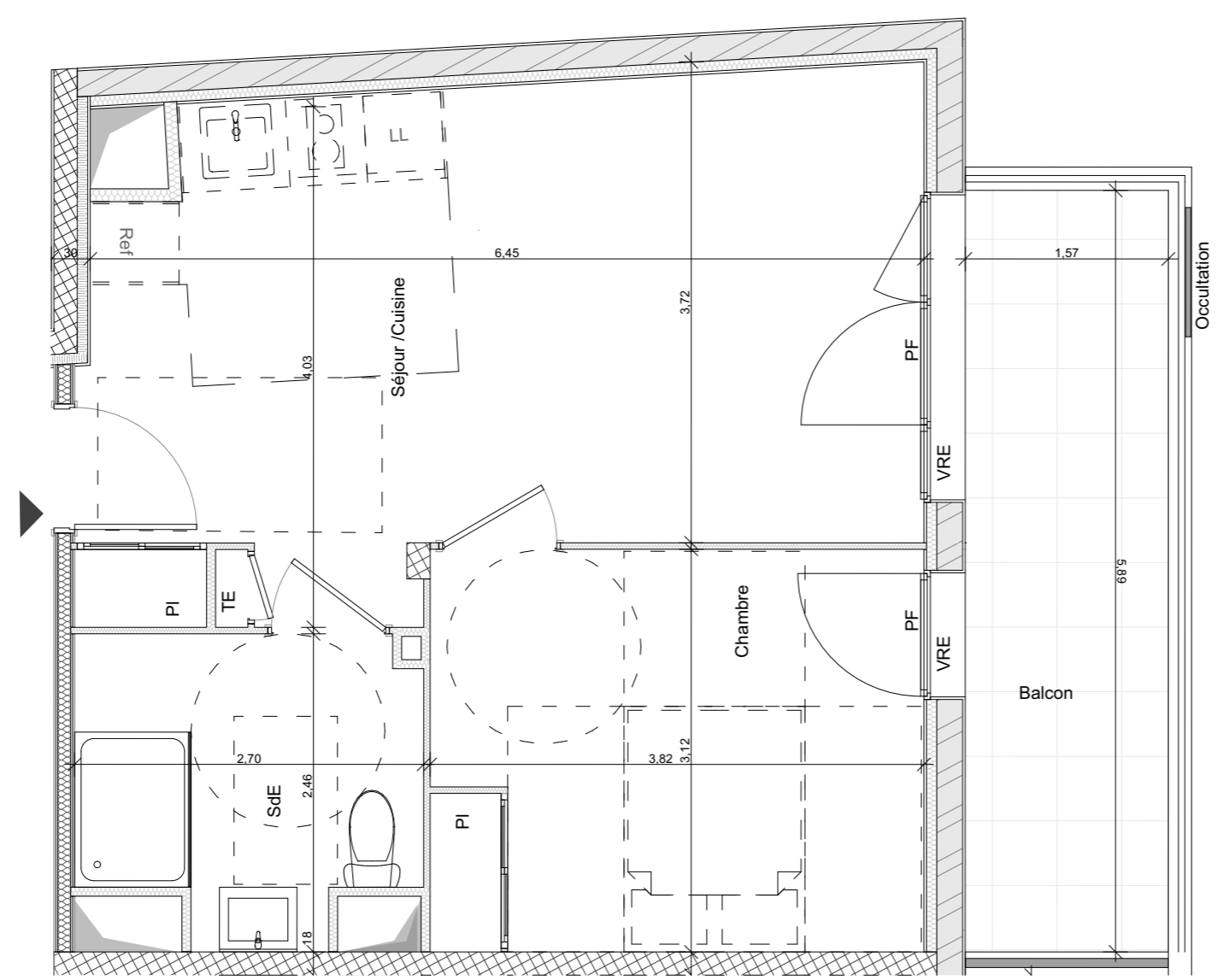
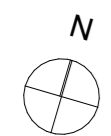
444 Brunswick / 486 Rue Robert Schuman  
30 000 Nimes



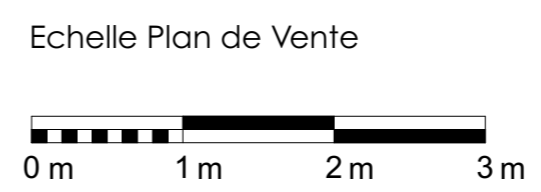
TYPE	ETAGE	LOGEMENT
T2	R+2	1216

Habitable	
Séjour/Cuisine + Placard	23,92 m <sup>2</sup>
Chambre + Placard	11,80 m <sup>2</sup>
SdE/WC	5,76 m <sup>2</sup>
<b>Total</b>	<b>41,49 m<sup>2</sup></b>

Extérieur	
Balcon	9,26 m <sup>2</sup>



- LÉGENDE**
- faux plafond
  - Reseau EU
  - VB: Volet Battant
  - VRE : Volet Roulant Electrique
  - PI : Placard
  - TE : Tableau électrique
  - LL: lave linge
  - Ref: refrigerateur



PF : Porte Fenêtre    F sur allège vitrée    F sur allège maconnée

NOTA : La SAS se réserve le droit d'apporter des modifications de dimensions libres et d'équipements en fonction des contraintes techniques et administratives de construction. Le mobilier, les éléments de cuisine ainsi que les aménagements extérieurs ne sont pas fournis, ils sont représentés à titre indicatif. Les retombés, soffites, faux plafonds, trappes d'accès, canalisations et radiateurs ne sont pas tous représentés. Les surfaces et les cotes peuvent varier de 5%.

11/2022

Ind C