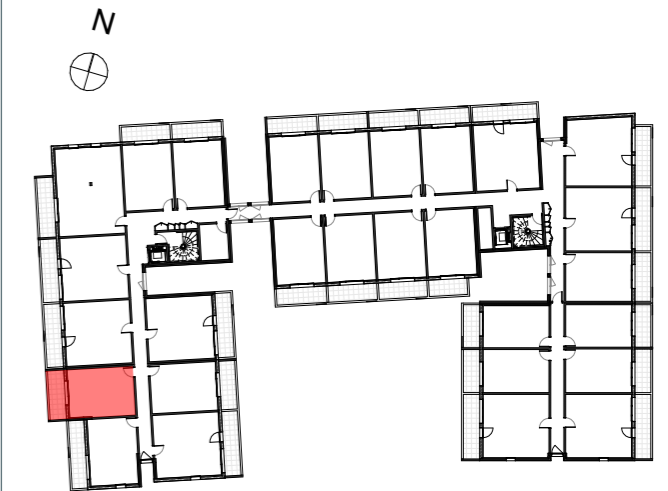




Residence "ALYSEA"

444 Brunswick / 486 Rue Robert Schuman
30 000 Nîmes



TYPE	ETAGE	LOGEMENT
T1+	R+2	1205

Habitable

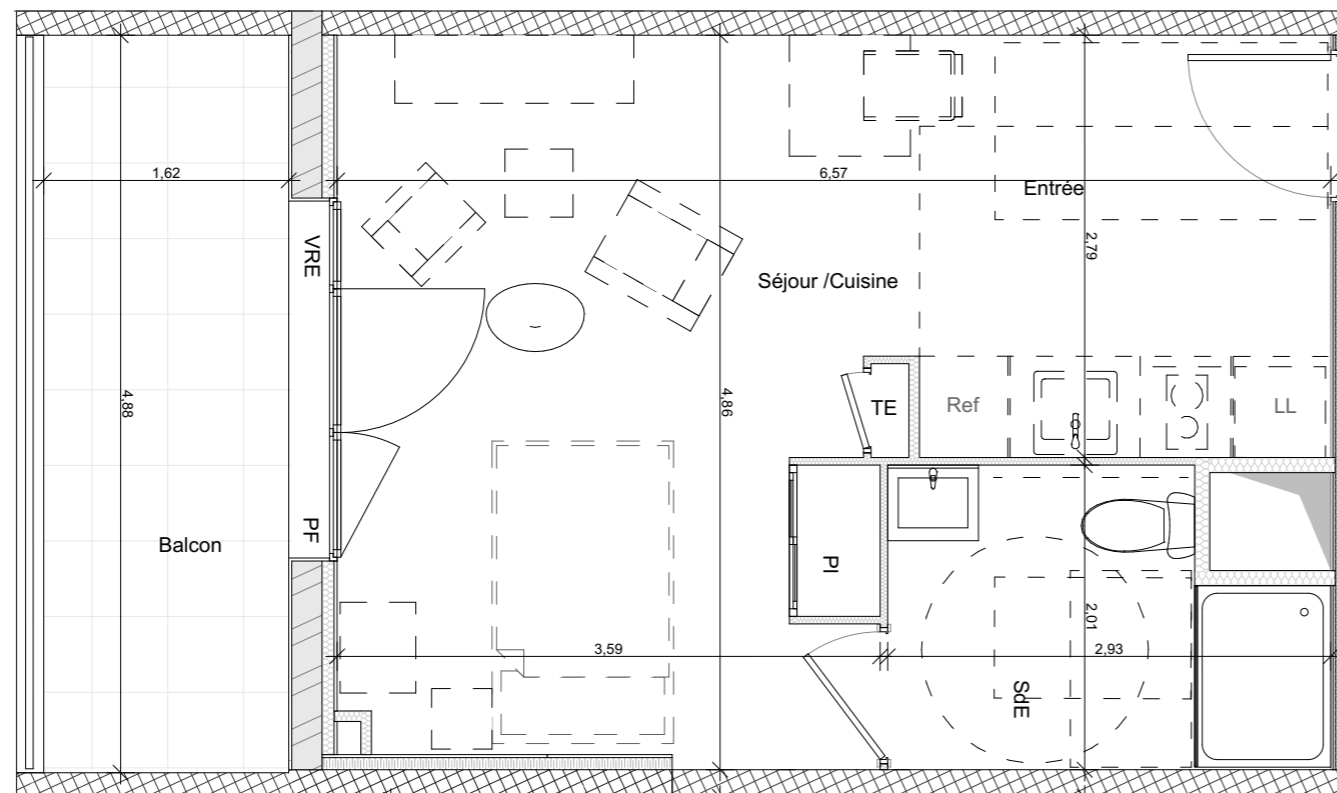
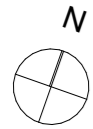
Séjour/Cuisine/ Entrée+Placard	25,11 m ²
SdE/WC	5,18 m ²
Total	30,29 m²

Extérieur

Balcon	7,96 m ²
--------	---------------------

11/2022

Ind C



LÉGENDE



faux plafond
Reseau EU
VB: Volet Battant
VRE : Volet Roulant Electrique
PI : Placard
TE : Tableau electrique
LL: lave linge
Ref: refrigerateur

PF : Porte Fenêtre F sur allège vitrée F sur allège maconnée

NOTA : La SAS se réserve le droit d'apporter des modifications de dimensions libres et d'équipements en fonction des contraintes techniques et administratives de construction. Le mobilier, les éléments de cuisine ainsi que les aménagements extérieurs ne sont pas fournis, ils sont représentés à titre indicatif. Les retombés, soffites, faux plafonds, trappes d'accès, canalisations et radiateurs ne sont pas tous représentés. Les surfaces et les cotes peuvent varier de 5%.

Echelle Plan de Vente

